

DanVandEksport skaber standardiserede data efter DanVandspecifikationerne, og som gør det let at håndtere data fra opmåling af vandledninger til aflevering af det endelige resultat.

LIFA har udviklet programmet DanVandEksport som understøtter DanVand-standarderne DanVand 1.0 og 1.1.

Arbejdet med DanVandEksport er typisk opdelt i 3 faser:

- ▶ Opmåling i marken.
- ▶ Indlæsning og redigering af data i MicroStation.
- ▶ Redigering af knude- og ledningsinformationer samt eksport til XML-formatet.

Opmålingen

Det er vigtigt at arbejdet i marken bliver gjort grundigt. Bliver der brugt lidt tid på at registrere opmålingerne efter en standardiseret kodetabel, vil dette lette det videre arbejde.

Indlæsning og redigering

Data fra opmålingen vil typisk blive indlæst med LIFALAND, der tolker de koder der er benyttet under opmålingen. Derved opnås den rigtige symbolik og udseende i designfilen.

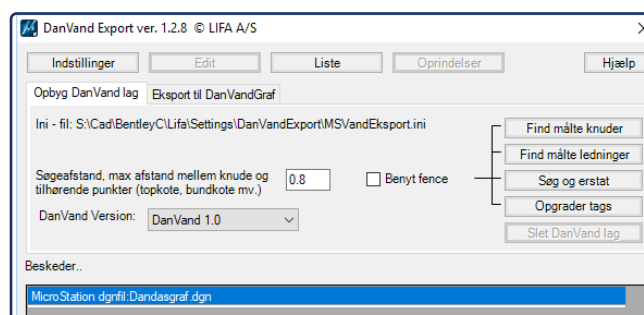
Programmet indeholder funktionalitet til at opbygge DanVand-lag. Data placeres automatisk på særlige

lag i den aktive dgn-fil hvor der tilknyttes tags, som benyttes til at lagre informationer om knude- og ledningsinformation, stikledninger, punktnumre og opmålingsdato.

Oplysningerne kan listes op med attributter på listeform, hvorfra de nemt kan flyttes, ændres eller tildeles flere attributinformationer. Ledninger og knuder kan desuden også tilrettes ved udvælgelse af det enkelte objekt i tegningen.

Eksport

Når data er færdigredigeret kan der tildeles information om leverandør, målemetode mv. inden data eksporteres ud i færdige DanVand XML-filer, klar til indlæsning i kundens eller forsyningsvirksomhedens miljø.



Vil du vide mere om DanVandEksport?



Rune Halkjær Christensen
Teamleder, CAD-konsulent
Tlf. 6313 6842
rhc@lifa.dk