

LIFA Temadata vejnavne og husnumre er online korttjenester, som præsenteres i bearbejdet opdateret form for både vejnavne og husnumre. Korttjenesterne udstilles som både WFS- og WMS-tjenester til brug i onlineløsninger samt GIS- og CAD-programmer.

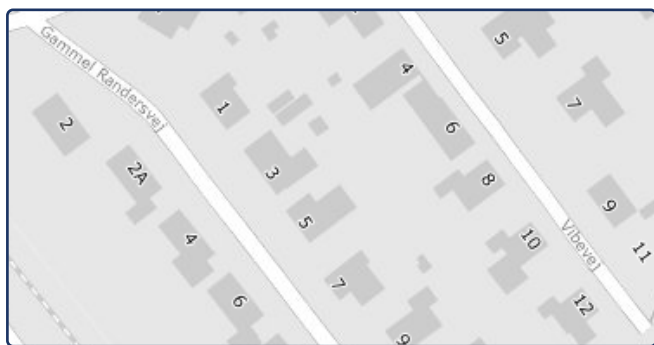
Gennem sammenkobling af offentlige registre, gruppering, filtrering og tilknytning til geografiske elementer, målrettes data til bestemte opgaver.

Med LIFA's CAD-programmer VisWMS og WFSimport, kan tjenesterne indlæses som vektor- eller rasterdata i dit Bentley-produkt.

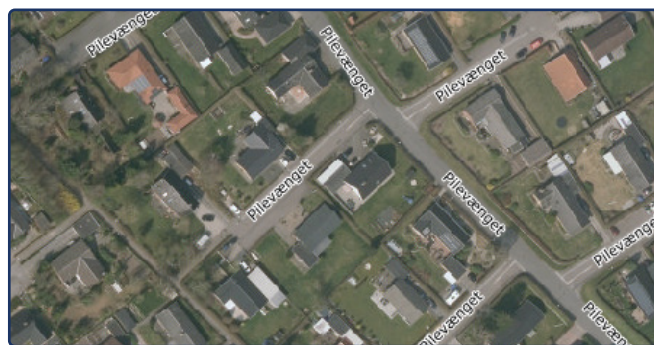
Når temaet vejnavne indlæses i Microstation med WFSimport, indlæses de som vektorer med attributdata, som giver yderligere informationer om

vejen f.eks. vejklasse. Temaet husnumre indlæses også med attributdata, hvor der bl.a. gives info om matrikelnummer, bynavn, ejerlavskode osv.

Når temaerne indlæses med VisWMS, indlæses de enten som et statisk billede, der er vedhæftet som en billedfil, eller dynamisk hvor kortudsnittet opdateres automatisk ved flytning eller zoom. Indholdet er et mix af blandt andet bygnings-, matrikel-, miljø-, adressedata samt ejerforhold.



Billedet herover illustrerer visning af husnumre som sort tekst med hvid halo (baggrund), og med mulighed for rotation efter grader eller gon, så husnumrene placeres vinkelret på vejen.



Billedet ovenfor illustrerer visning af vejnavne som sort tekst med hvid halo (baggrund), og med mulighed for rotation efter grader eller gon, så vejnavne placeres parallelt med vejens forløb.

Vil du vide mere om Temadata?



Rune Halkjær Christensen
Teamleder, CAD-konsulent
Tlf. 6313 6842
rhc@lifa.dk