

VisWMS er værktøjet der viser dig kortværker som er tilgængelige som WMS-tjenester. WMS står for Web Map Services og giver brugeren rasterbilleder af kort i MicroStation

VisWMS er et værktøj der står for kommunikationen med en WMS-tjeneste, og dermed henter kortudsnit som billedfiler over internettet eller fra en lokal server.

VisWMS sørger for at kortudsnit tilknyttes, som baggrund i MicroStation, og programmet understøtter alle gængse, danske koordinatsystemer.

Udnyt WMS tjenesterne

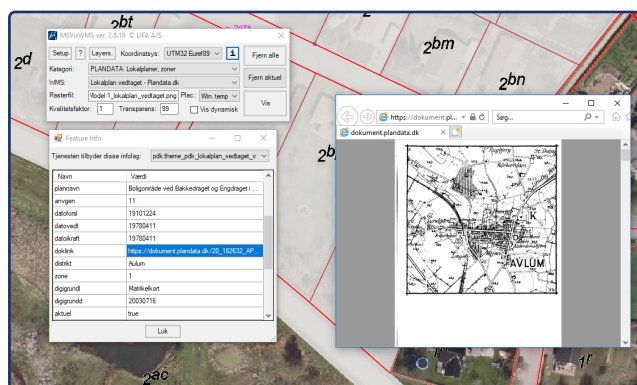
Når du starter programmet, præsenteres du for en dialogboks, hvori du vælger hvilken kategori du ønsker data for, og dernæst specifikt hvilken WMS-tjeneste du ønsker at anvende. Et klik på "Vis"-knappen resulterer i, at du henter et kortudsnit svarende til det aktuelle vindues (aktuelle view) geografiske område. Matcher kortprojektion, som udbydes af services, ikke med det, du anvender i MicroStation, udfører programmet automatisk en transformation, så kortet præsenteres korrekt. Kortet hentes fysisk ned på

maskinen i et billedformat og vises i kortvinduet. Det er muligt at hente flere kort og placere dem "ovenpå hinanden" med anvendelse af transparens. Det er endvidere muligt at bestemme, om en service skal kaldes som dynamisk WMS, eller om der skal hentes et statisk billede. Ved brug af dynamisk WMS, opdateres kortudsnittet automatisk, hvis kortudsnittet ændres ved flytning eller zoom.

Det er også muligt at se attributdata på kortene med info-knappen (I) hvis dette udbydes af servicen.

Opsætning

Du har i programmet mulighed for at konfigurere et ubegrænset antal WMS-tjenester. En WMS-tjeneste angives med sin basis URL samt tjenestenaavn. Derudover vælger du, hvilket kortformat du ønsker, hvilken kortprojektion du benytter, og hvilke lag du vil medtage.



Vil du vide mere om VisWMS?



Rune Halkjær Christensen
Teamleder, CAD-konsulent
Tlf. 6313 6842
rhc@lifa.dk